

製造業者/醫療器材商名稱：華廣生技股份有限公司大慶廠
製造業者/醫療器材商地址：台中市南區大慶街二段100號
免付費客服電話：0800-371-688
傳真：04-2261-7586
Email: info@bionime.com
http://www.bionime.com
許可證字號：衛部醫器製字第005795號

101-3GM650-3D1 發行日期：2022-09
TW

GM550



BIONIME
瑞特血糖監測系統

使用手冊
RIGHTEST® GM550

感謝您選擇瑞特血糖監測系統。在檢測之前，請仔細閱讀本手冊。它為您提供了使用本產品所需的所有資訊。

瑞特血糖測試儀GM550只能與瑞特血糖測試片GS550及"華廣"瑞特葡萄糖品管液配合使用。使用其它測試片或品管液可能導致測量結果不準確。建議對血糖進行定期監測。

瑞特血糖測試儀可自動探測編碼，將結果校正為血漿近似值後提供與實驗室儀器量測值相當的讀值。有關如何正確使用本產品可諮詢您的保健醫師或聯絡我們的客服專員，我們都會非常樂意地為您服務。

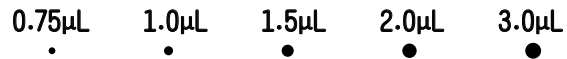
本產品是由華廣生技股份有限公司大慶廠專業製造，及其授權的代理經銷商銷售。如果您對於我們的產品有任何的問題或意見，歡迎您撥打我們免付費客服電話0800-371-688 (服務時間：星期一至星期五8:30 am ~ 5:30 pm)，或與您當地的經銷商聯絡，我們將盡最大的努力為您提供協助及解決您的問題。

效能：本產品為體外診斷所設計 (自我測試及專業使用皆可)，測量經由指尖、手掌或手臂的微血管取得之新鮮全血血糖值。

- 在使用本產品檢測血糖前，請閱讀使用說明。
- 瑞特血糖測試儀GM550只能與瑞特血糖測試片GS550及"華廣"瑞特葡萄糖品管液配套使用。使用其它測試片或品管液可能導致測量結果不準確。
- 本產品用於自我檢測，不可作為診斷糖尿病的依據。
- 從超出操作溫度的環境，進入符合操作溫度10~40°C (50~104°F) 的環境，請等待30分鐘再進行檢測。
- 請使用拋棄式採血針具，並限單次使用。
- 本產品包含一些小部件，如血糖測試片，它們可能會導致兒童噎食的危險。
- 防止血糖測試儀進水。切勿將血糖測試儀浸泡或放置在水中。
- 每一次測試結束後，應適當的清潔血糖測試儀、去除感染源。

- 為不同病患進行檢測時，應更換手套。
- 本產品僅需微量的血樣（血量請參考試紙說明書）。
- 本產品未經動脈及嬰兒血之測量確效，不適用於動脈及嬰兒血之血糖量測。

血樣量實例



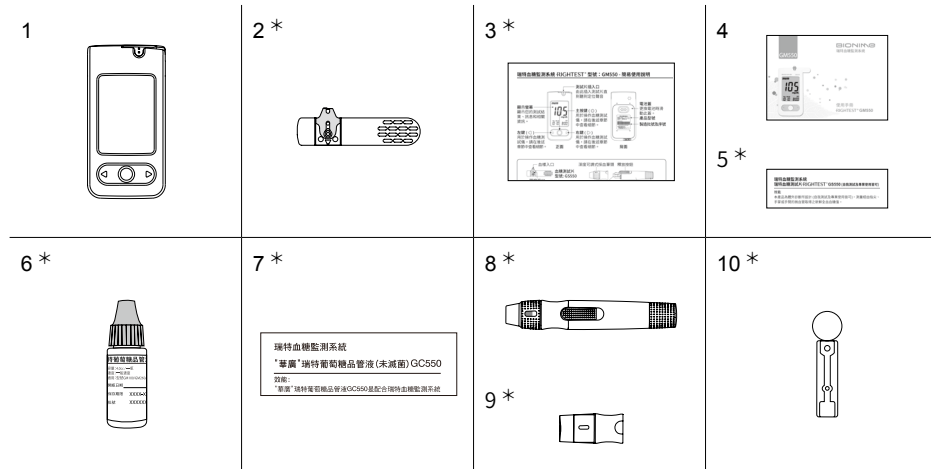
過多的樣本血量（例如超過3.0µL）可能會汙染測試座。

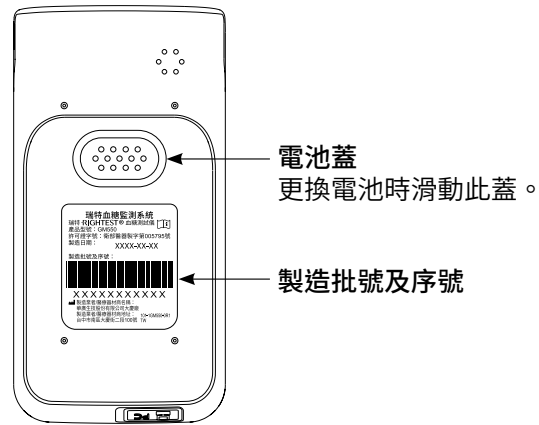
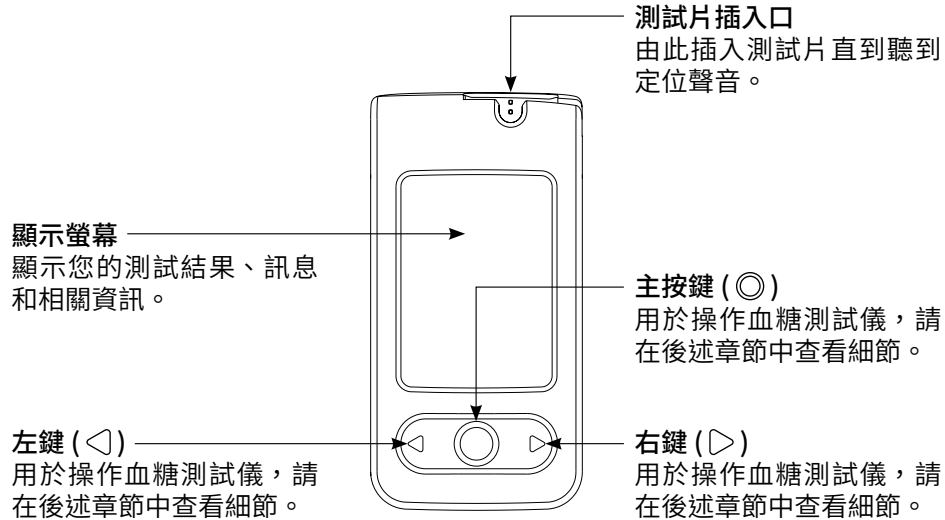
關於瑞特 RIGHTEST 血糖監測系統	
瑞特血糖監測系統RIGHTEST GM550	6
瑞特血糖測試儀RIGHTEST GM550	8
瑞特血糖測試片RIGHTEST GS550	10
準備檢測	
安裝電池	14
進入設置模式	16
開啟 / 關閉血糖測試儀	20
開啟 / 關閉背光照明	21
檢測程式	
進行測量	22
觀察窗的外觀	28
"Lo" (低)和 "Hi" (高)讀值	29

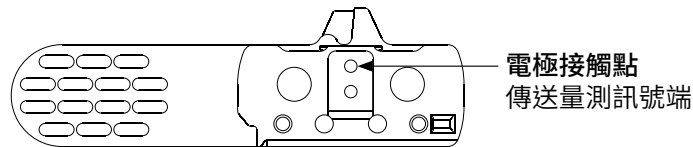
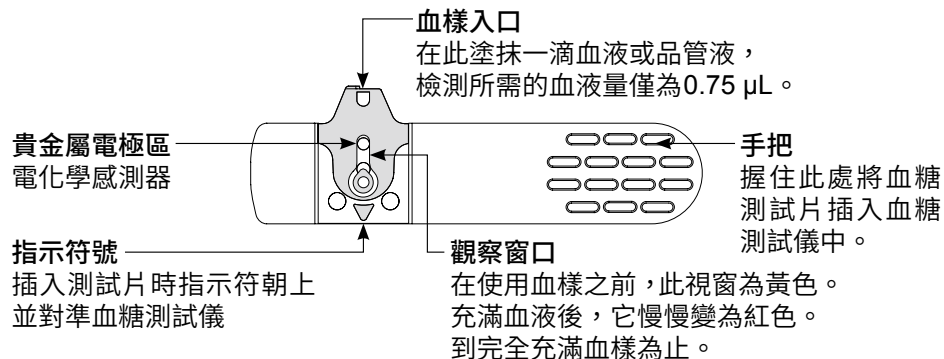
品質控制	
品質控制測試	30
維護與保養	34
查看您的檢測記憶	
調出檢測結果及平均值	35
故障資訊和疑難排解	38
將血糖檢測儀結果傳輸到電腦	42
規格	43
限制	45
保證	46

1. 瑞特血糖測試儀RIGHTEST GM550 (裝有2顆CR2032型電池)
2. 瑞特血糖測試片RIGHTEST GS550 *
3. 瑞特血糖監測系統RIGHTEST GM550簡易使用說明書*
4. 瑞特血糖監測系統RIGHTEST GM550使用手冊
5. 瑞特血糖測試片RIGHTEST GS550說明書*
6. "華廣" 瑞特RIGHTEST葡萄糖品管液 (衛部醫器製壹字第004952號) *
7. "華廣" 瑞特RIGHTEST葡萄糖品管液說明書*
8. 瑞特採血筆RIGHTEST GD500 (衛署醫器製壹字第001990號) *
9. 瑞特採血筆RIGHTEST GD500透明筆蓋*
10. 瑞特採血針 (衛署醫器陸輸壹字第000666號) *
11. 攜帶包 (未顯示圖片)

* 隨機種包裝不同所附物件會有所不同，部份機種可能未含該項物件。



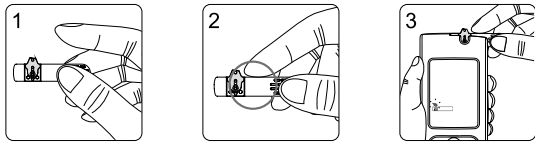




注意事項：

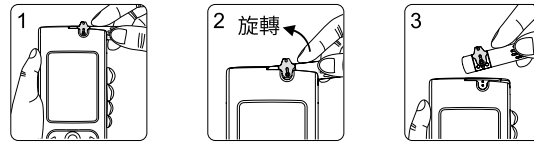
- 拿出血糖測試片後立即重新蓋上測試片罐的蓋子。
- 不要重複使用血糖測試片。
- 不要使用已過期的血糖測試片。
- 記錄首次開啓新測試片罐的日期。測試片罐在開啓3個月後必須棄置。
- 將血糖測試片存放於陰涼乾燥處(溫度為4~30℃，相對濕度小於90%)。切勿直接暴露於日照或高溫中。
- 關於詳細資訊，請參看瑞特血糖測試片RIGHTEST GS550說明書。
- 如果血糖測試儀和測試片經歷過溫差大的環境(如由戶外進入室內)，在量測前請等待30分鐘。
- 血糖測試片棄置方式請依照當地法規進行適當處理。

插入血糖測試片



1. 用拇指及中指握住血糖測試片。
2. 將食指按住血糖測試片的上沿側邊。
3. 將血糖測試片插入血糖測試儀的「測試片插入口」，並將血糖測試片推到底部直到卡住停止。

取出血糖測試片




1. 以插入血糖測試片建議的握姿握住血糖測試片。
2. 往上拉並同時逆時鐘方向轉動血糖測試片。
3. 將血糖測試片從測試片插入口完全拔出。

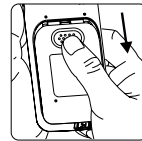
您的瑞特血糖測試儀RIGHTEST GM550使用2顆CR2032型3伏電池。正常情況下，新電池可以做約1000次的測試。



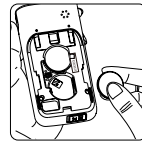
注意：

- 當您看不見螢幕背光時，請更換背光照明電池。
- 當背光照明電池電力耗盡後，您的血糖儀仍能正常工作，但沒有背光照明功能。

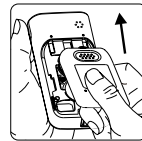
當電池電量過低時 "  " 符號閃爍，請依循下面步驟更換電池。



1. 將血糖測試儀翻轉。
按下並推動電池蓋即可將電池蓋卸下。



2. 安裝電池，確保電池以正確的方向放置。



3. 將電池蓋滑回原位置，直到電池蓋滴答一聲咬合到位。

4. 血糖測試儀將進行自行檢測。

5. 按任意鍵退出自檢並進入設置模式。

6. 電池更換後請設置時間和日期。" 進入設置模式 " 說明。檢測結果仍然存儲在記憶中。



注意事項：

- 請遵守當地的規章，正確棄置使用過的電池。

您可通過下述兩種方法進入設置模式：

1. 拆除電池

拆除電池後再重新裝上，多次按下主按鍵，直到螢幕上的信號消失，然後按照電池安裝步驟裝上電池。血糖測試儀將進行自行檢測。按下主按鍵退出自檢並進入設置模式。

2. 長按主按鍵

在電池安裝好後，首先按下主按鍵開啟血糖測試儀。然後按住主按鍵 7 秒鐘 (在此期間，血糖測試儀將顯示背光照明，然後背光照明關閉，請保持主按鍵處於按下狀態)，直到聽到 " 嗶 " 的一聲，這表示您已經成功進入了設置模式。顯示螢幕將顯示設定資料。

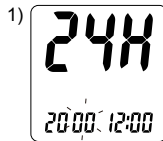


注意：

- 當您按住主按鍵2秒鐘後，螢幕上的顯示出現背光照明。繼續按住主按鍵，背光照明消失。
- 當您按住主按鍵4秒鐘後，螢幕上的顯示消失，請不要在意。繼續按住主按鍵直到進入設置模式。

1. 年份設定

當年份數字閃爍時，按左鍵或右鍵對其進行調節直到顯示目前的年份，然後按下主按鍵確認，並切換至月份設定。



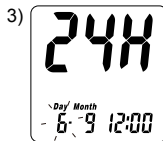
2. 月份設定

當月份數字閃爍時，按左鍵或右鍵對其進行調節直到顯示目前的月份，然後按下主按鍵進行確認，並切換至日期設定。



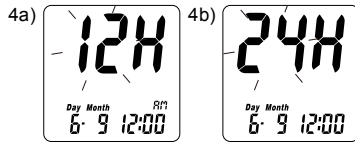
3. 日期設定

當日期數字閃爍時，按左鍵或右鍵對其進行調節直到顯示目前的日期，然後按下主按鍵進行確認，並切換至時間格式設定。



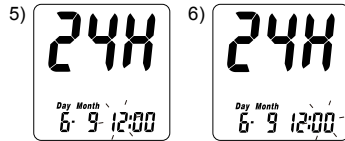
4. 12/24小時制時間格式選擇

當時間格式閃爍時，按左鍵或右鍵對其進行調節，然後按下主按鍵進行確認，並切換至小時設定。



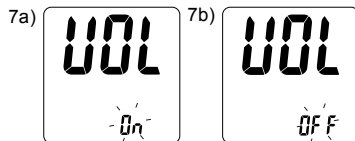
5. 小時設定

當小時數字閃爍時，按左鍵或右鍵對其進行調節直到顯示目前的小時，然後按下主按鍵進行確認，並切換至分鐘設定。



6. 分鐘設定

當分鐘數字閃爍時，按左鍵或右鍵對其進行調節直到顯示目前的分鐘，然後按下主按鍵進行確認，並切換至音量設定。

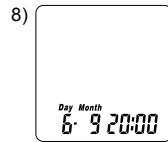


7. 音量設定

當音量字元閃爍時，按左鍵或右鍵將其開啟或關閉，然後按下主按鍵進行確認。

8. 結束設置

按主按鍵回到時間模式畫面，您剛才所輸入的設定值將會被儲存。



注意：

- 如果您在超過2分鐘的時間內不對血糖測試儀進行任何設置，血糖測試儀將退出設置模式並自動關機。

1. 如何開啟血糖測試儀

按下主按鍵或插入一片血糖測試片。

2. 手動關機

如果您要關閉血糖測試儀，請按住主按鍵4秒鐘。

3. 自動關機

如果您在超過2分鐘的時間內未對血糖測試儀進行任何操作，血糖測試儀將自動關機。

1. 如何開啟背光照明

按住主按鍵2秒鐘。

2. 手動關閉背光照明

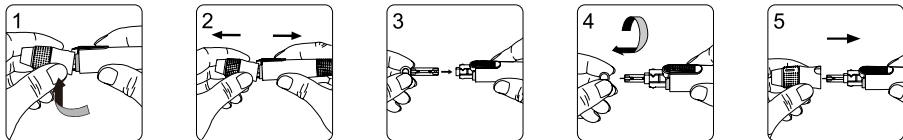
如果您要關閉背光照明，請再次按住主按鍵2秒鐘。

測量前請確認備妥：血糖測試儀、血糖測試片、採血筆、採血針。

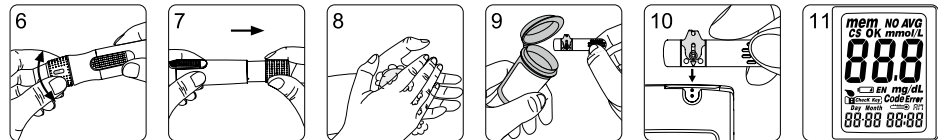
指尖採血

請先用肥皂及溫水清洗您的雙手並且完全擦乾您的雙手。溫暖您的雙手將有助於血樣的取得。按照以下的步驟指示，每一步驟相對應於相同之號碼圖示。

1. 一手握住採血筆頭，另一手握住筆桿。稍微向下施力，筆頭與筆桿分離後，再向兩側拉出。
2. 拉開採血筆頭。
3. 將採血針放入採血筆的置針架內。
4. *** 使用拋棄式採血針具，並限單次使用。**
5. 旋轉取下採血針保護蓋，並保留保護蓋。
6. 壓回關上採血筆筆頭。

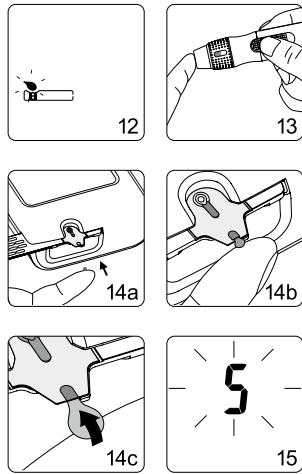


6. 旋轉筆頭選擇深度並確認選定深度對準視窗，以便取適合的血量。深度設定是以個人皮膚狀況為基準：" " 為柔軟或較薄皮膚用；" " 為一般皮膚用；" " 為較厚皮膚用。
7. 一手握住採血筆，另一手將採血筆拉柄後拉到底，採血筆將會扣起釋放按鈕。放開拉柄，此時拉柄會自動回到原本接近釋放按鈕的位置。
8. 以肥皂以及溫水清洗雙手並擦乾。
9. 從血糖測試片罐中拿出一片新測試片，並馬上蓋上血糖測試片罐的蓋子。
10. 將血糖測試片依圖示箭頭方向插入測試片插入口，並將血糖測試片推到底部直到卡住停止。此時血糖測試儀會自動開機，並同時聽到一聲"嗶"(如果音量已打開)。
11. 伴隨著"嗶"的一聲(如果音量已打開)，血糖測試儀螢幕將出現全螢幕檢測畫面，所有指示符號均應顯示，若畫面符號有出現缺漏請向客服人員反應。



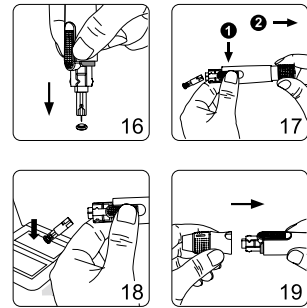
進行測量

12. 接著 " 嗶 " 的一聲 (如果音量已打開)，出現了一個血滴符號。現在您可以在2分鐘之內提供血樣。
13. 將採血筆對準並貼緊指尖以備採血，然後按下釋放按鈕進行採血。(建議最佳刺針位置為中指或無名指)
14. 將此血滴與血樣入口的邊緣相接觸並保持接觸，直到您聽到 " 嗶 " 的一聲 (如果音量已打開) 且整個觀察窗充滿了血液為止。如果觀察窗沒有充滿血液，或者檢測沒有進行，請棄置該血糖測試片並用一片新的血糖測試片重新檢測。
15. 在螢幕上您將看到倒數計時模式。5秒鐘後將顯示檢測結果。



進行測量

16. 拉開採血筆頭，不要碰觸採血針，握住採血筆直接將採血針朝採血針保護蓋按下。
17. 先按住釋放按鈕，另一手將採血筆拉柄往後拉到底，可將已蓋上保護蓋的採血針安全退出。
18. 將已使用過的採血針丟棄於不會刺傷他人的容器內。
19. 檢測完畢後，重新蓋回採血筆筆頭。



不同部位 (手掌或手臂) 之採血操作請參考採血筆或血糖測試片說明。

**注意事項：**

- 血糖測試片從測試片罐中取出後必須立即使用，血糖測試片限單次使用切勿重複使用。
- 在您看到 "⬇" 出現之前，不要把你的血滴塗抹在測試片的血樣入口上。血糖測試儀正在進行自行檢測，如果您過早地塗抹血液，血糖測試儀將顯示 "⬇" 和 "Error"。
- 請不要把血樣滴入或直接用注射器注入血樣入口中。我們不建議這樣操作，如此操作可能會污染血糖測試儀或引起損壞。
- 測試片插入口的金屬接觸點必須永遠保持乾淨，若有任何髒污附著在上面請以細軟刷毛的小刷子進行清潔。

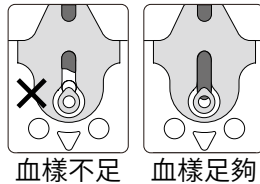
**注意事項：**

- 請勿與他人共用您的血糖監測系統。
- 血糖監測系統的所有部件皆被認定有"生物危害"的特性，即使已經進行清洗與消毒，仍有可能傳播傳染病。
- 在使用過血糖測試儀、血糖測試片以及採血筆後，請使用肥皂清洗您的雙手。
- 請參考34頁維護與保養的說明進行清潔與消毒。
- 每一次測試結束後，應適當清潔血糖測試儀，去除感染源。

觀察窗的外觀

確保您的樣能夠覆蓋觀察窗的整個區域，這樣才能獲得準確的檢測結果。血樣不足將出現故障資訊Er4，請用新的血糖測試片重新進行檢測。

詳細故障訊息和疑難排解內容請見第38至41頁內容。

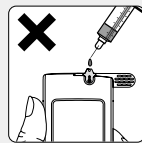


血樣不足 血樣足夠



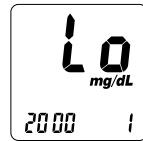
注意：

- 每次使用測試片時請查看印於血糖測試片罐上的保存期限，切勿使用已過保存期限的測試片。
- 血糖測試片從罐中取出後必須立即使用。
- 切勿再次使用測試片。
- 如果瑞特RIGHTEST血糖測試儀和測試片經受了一個高的溫差，在量測前請等待30分鐘。
- 僅在測試片的血樣入口處提供血滴。
- 請不要把血樣滴入或直接用注射器注入血樣入口中。我們不推薦這樣操作，如此操作可能會污染血糖測試儀或引起損壞。

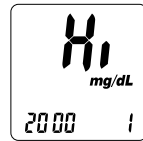


"Lo" (低) 和 "Hi" (高) 讀值

瑞特RIGHTEST血糖測試儀顯示處於10 和 600 mg/dL (0.6 和 33.3 mmol/L) 之間的檢測結果。如果您的檢測結果低於10 mg/dL (0.6 mmol/L)，"Lo" (低) 將出現在螢幕上。請用一片新測試片重新進行檢測。如果檢測結果仍然為"Lo" (低)，您應該立即聯繫您的專業醫師。



如果您的檢測結果超出本系統探測範圍的上限600 mg/dL (33.3 mmol/L)，"Hi" (高) 將出現在螢幕上。請用一片新測試片重新進行檢測。如果檢測結果仍然為"Hi" (高)，您應該立即聯繫您的專業醫師。



注意：

- 如果您的血糖檢測結果異常高或低，或您懷疑您的檢測結果，用一片新測試片重新進行檢測。您也可通過品質控制測試檢查您的血糖測試儀和血糖測試片。如果您的檢測結果仍然異常高或低，請立即聯繫您的專業醫師。
- 如果您目前的症狀與您的血糖檢測結果不相符，而且您確信您是按照本手冊的所有說明進行操作的，請立即聯繫您的專業醫師。

請在瑞特RIGHTEST血糖監測系統品管液模式下使用"華廣"瑞特葡萄糖品管液(以下簡稱品管液)。如果檢測結果在印於血糖測試片罐上的品管液控制範圍之內，表示瑞特RIGHTEST血糖監測系統就通過了品質控制測試。也意味著您的瑞特RIGHTEST血糖監測系統功能正常。

品管液控制範圍：



品管控制範圍	低	mg/dL	mmol/L
濃度	37 ~ 57	2.1 ~ 3.2	
一般濃度	114 ~ 154	6.3 ~ 8.6	
高濃度	318 ~ 430	17.7 ~ 23.9	

此品管液控制範圍值僅為參考範例，正確值請見血糖測試片罐標籤上之標示。

什麼時候應該進行品質控制測試？

- 在您想確保系統工作正常的時候。
- 在您想練習如何進行檢測，及確認檢測程序正確性的時候。
- 當新測試片罐開封時，確認新血糖測試片是否正確與正常運作。
- 當您的血糖測試儀不慎碰撞、掉落或接觸過多液體時，確認血糖測試儀是否正常。
- 當您覺得測試結果不準確，或測試結果不一致時，進行血糖測試儀確認。

您的品管液檢測結果不準確的可能原因：

- 您沒有搭配"華廣"瑞特葡萄糖品管液。
- 您的品管液已過期或打開使用後已超過3個月。
- 您的血糖測試片已過期。
- 您長時間地打開了測試片罐或品管液的蓋子。
- 測試的操作程序不正確。
- 血糖測試儀故障。

如果品管液檢測結果超出品管液範圍，您的瑞特RIGHTEST血糖測試儀可能功能不正常。請重新進行品質控制測試。如果品質控制測試結果仍然超出品管液範圍，請勿再使用瑞特血糖測試儀檢測您的血糖，請聯繫授權的經銷商或客服人員。



注意事項：

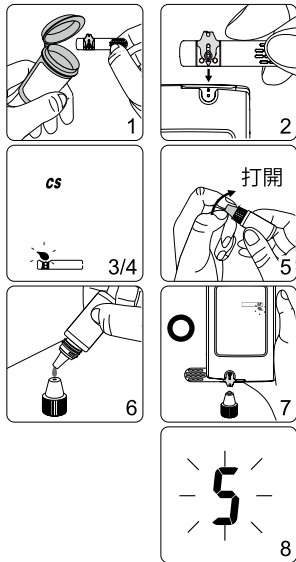
每次您打開一瓶新的品管液時，請在標籤上記下該瓶品管液的棄置日期。在開瓶後的3個月內或在印於標籤上的保存期限（兩個日期中先來臨的那一個日期）之前，品管液都是有效的。

保存期限範例



保存期限：YYYY-MM-DD

1. 從血糖測試片罐中取出一片新測試片，然後立即蓋緊罐蓋。
2. 將測試片插入測試片插入口中，插入時觀察窗朝上。
3. 當血滴符號閃爍時，按住主按鍵3秒鐘以上，直到 "CS" 符號出現。
4. 您將看見 "☹" 符號和 "CS" 符號在螢幕上閃爍，提示您使用品管液。
5. 在打開瓶蓋之前，充分搖晃品管液瓶。然後將其打開，把瓶蓋放置在桌子上。
6. 將一滴品管液滴在瓶蓋的頂部。
7. 輕輕地使瓶蓋頂部的品管液與測試片上的血樣入口相接觸。
8. 當您聽見 "嗶" 的一聲 (如果音量已打開)，請等候檢測結果。螢幕將從5開始顯示倒數計時。

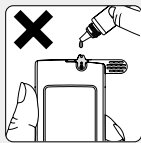


9. 重新蓋上品管液瓶的蓋子，將其旋緊。
10. 品管液檢測結果出現了。將其與印於測試片罐標籤上的品管液控制範圍進行比較。



注意事項：

- 品管液檢測結果將不會被計算於平均值內，但仍可由記憶值叫出。品管液檢測結果將和 "CS" 符號一起顯示在螢幕上。
- 我們推薦的品管液檢測環境為15~40°C。
- 在 "☹" 和 "CS" 符號出現之前，請不要將品管液與測試片上的血樣入口相接觸，因為血糖測試儀此時仍處於內部檢查過程中。如果您這樣做，血糖測試儀將顯示 "☹" 和 "Error"，同時發出 "嗶" 音 (如果音量已打開)。
- 不要將品管液直接滴入測試片的血樣入口中。測試片上的試劑可能會被吸入品管液中並引起品管液變性。這樣做也可能污染血糖測試儀。
- 不要觸摸品管液瓶的頂尖。如果您已經觸摸了，請用水清潔。



維護

保持您的血糖測試儀和血糖測試片遠離灰塵、水或任何其它液體。如果您不使用血糖測試儀，將其存放在攜帶包中。如果血糖測試儀墜落或受損，在進行血糖檢測之前，請進行品質控制測試。

清潔與消毒您的設備

清潔您的血糖測試儀

- 使用消毒紙巾或酒精棉片清除血糖測試儀外部，並擦拭掉附著其上的血漬。

消毒您的血糖測試儀

- 再取一張消毒紙巾，對血糖測試儀外部整體進行擦拭。

(注意：一定要使用新的消毒紙巾進行消毒擦拭)

- 血糖測試儀保持擦拭後請靜置一分鐘，讓其自然風乾。

(注意：採血筆的清潔與消毒流程同上述血糖測試儀流程)

- 經實驗證實使用含消毒劑紙巾* (註一)清潔擦拭，不會傷害儀器也可有效消毒血液傳染病原 (人類免疫不全病毒HIV-1、C型肝炎病毒HCV及B型肝炎病毒HBV)。

註一 實驗紙巾來源為DisCide ultra disinfecting towelettes。

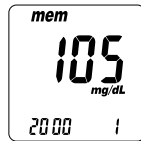


注意事項：

- 僅針對血糖測試儀與採血筆進行外部的清潔與消毒。清潔與消毒時請勿取下電池蓋。

瑞特血糖測試儀RIGHTEST GM550能夠自動存儲500個帶有時間和日期的檢測結果。如果您的血糖測試儀已經存儲了500個檢測結果，這是此款血糖測試儀的最大記憶功能，那麼最近的檢測結果將替代最早的檢測結果。在使用記憶功能時，血糖測試儀不要插入血糖測試片。

1. 按下主按鍵，從時間功能畫面切換至記憶功能畫面。首先您將在顯示螢幕的左上角處看見 " mem " (記憶) 符號。當您按下右鍵，您將看見最近的檢測結果。連續按下右鍵，早先的檢測結果將按歷史順序顯示。您將在螢幕的右下角處看見序號，在螢幕的左下角處看見年份，隨後是測量的日期和時間。



注意：右鍵用於以序號遞增次序查看檢測結果，左鍵用於以序號遞減次序查看檢測結果。序號 "1" 表示最近的檢測結果，而序號 "500" 表示最早的檢測結果。

2. 為了查看記憶中的檢測結果，再次按下主按鍵，您將進入平均值功能畫面。按下右鍵，螢幕在右上角處顯示 " AVG " (平均值) 以及當天的平均值。連續按下左鍵或右鍵，您可得到近 1天、7天、14天、30天以及90天的血糖平均值。您將在螢幕的左下角處看見被計算的天數，在右下角處看見被計算的讀值個數。



3. 非平均計算設置及取消：

在每次檢測之後，您可以選擇不需要的或可疑的檢測結果，將它們從平均值計算中排除。在檢測螢幕下的檢測完畢後，首先選擇不需要的檢測結果，按住右鍵或左鍵直到 "NO AVG" (非平均) 在螢幕的右上角處出現。繼續按住右鍵或左鍵並同時按下主按鍵，可以把該值確認為 "NO AVG" (非平均)。螢幕右上角的符號 "NO AVG" (非平均) 將標記出此值。如果您想取消這個非平均計算設置，首先按住右鍵或左鍵，直到 "AVG" (平均) 在螢幕右上角處出現。然後，同時再次按下主按鍵將這個非平均計算值確認為 "AVG" (平均)。這個操作完成後，該值將恢復為不帶 "NO AVG" (非平均) 符號的正常值。

注意：

- 平均計算功能與時間設置有關。為了確保檢測結果平均值的顯示，您必須正確地設置時間，而且還有足夠的基於當前查詢時間的時距。以14天平均值為例，如果您當前的查詢時間為01/30，那麼您必須檢查你是否在1月30號之前的14天(包括今天)進行了血糖檢測。如果不是這樣，那麼14天的平均值將不顯示。
- 非平均計算功能僅在檢測模式下且獲得讀數值後才能工作。在記憶模式下，您不能設置或取消讀數值的非平均計算。

4. 快速查找：如果您想查看所有按順序自動顯示的值，首先進入記憶模式。然後按住左鍵或右鍵2秒鐘以上。(右鍵用於以從最近檢測到最早檢測的順序查找檢測結果，而左鍵用於以從最早檢測到最近檢測的順序查找檢測結果)。如果您想在任何時刻停止查找，僅需釋放按住的鍵。它將停止查找並顯示當前已顯示的值。您可用此方法找到您想查看的某個特定讀值。
5. 檢測後馬上讀值：如果您剛剛檢測完畢，按下主按鍵進入記憶功能畫面並查看最近的檢測結果。



注意：

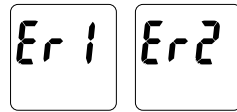
- 您的品管液檢測結果不需選擇就被自動設為非平均計算，但仍能被調出。品管液檢測結果在記憶功能畫面下的顯示將帶有 "CS" 符號。



注意事項：

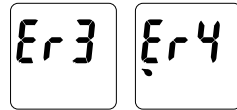
- 為了啟動平均計算功能，您必須設置時間和日期。
- "Lo"(低)和"Hi"(高)檢測結果、品管液檢測結果以及不在正常溫度範圍(<10°C, >40°C)下得到的結果不用於平均值的計算。

Er1 (故障 1) - 插入的血糖測試片已被用過或受損。請使用新的血糖測試片重新做測試。



Er2 (故障 2) - 血糖測試儀故障。請進行品質控制測試或重新安裝電池以查看血糖測試儀是否工作正常。



Er3 (故障 3) - 信號傳輸中斷，請使用新的血糖測試片重新做測試。

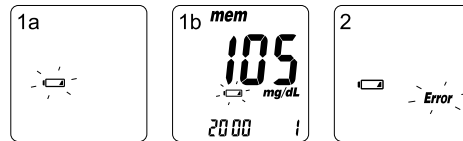


Er4 (故障 4) - 給予血樣不足，請使用新的血糖測試片重新做測試。

如果螢幕依然出現錯誤訊息，請聯繫您當地的華廣公司授權經銷商或華廣公司客服人員。

電池故障

1. 電池電量低時，" " 符號閃爍，請儘快更換血糖測試儀電池，不過此時您仍然能夠進行檢測。
2. 當電池電力過低時，" " 和 "**Error**" 符號閃爍，血糖測試儀不能進行測試，請立即更換血糖測試儀電池。



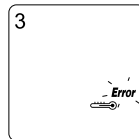
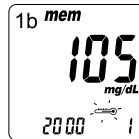
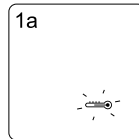
注意：

- 當您看不見螢幕背光時，請更換背光照明電池。
- 當背光照明電池電力耗盡後，您的血糖儀仍能正常工作，但沒有背光照明功能。

測試環境溫度錯誤

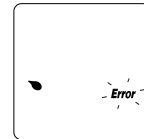
為了獲得準確的檢測結果，請在 10 ~ 40°C (50 ~ 104°F) 之間進行檢測。

- 當周邊溫度為 0 ~ 9°C (32 ~ 48°F) 或 41 ~ 50°C (106 ~ 122°F) 時，"☞" 符號將閃爍 (1a)，此時您仍能進行檢測，但檢測結果僅供參考，因為這些溫度範圍下的檢測結果可能不準確。在記憶功能畫面中，這些值用 "☞" 符號標記 (1b)。請在溫度處在工作範圍 (10 ~ 40°C 或 50 ~ 104°F) 之內的环境重新進行檢測。
- 當您從溫度不在血糖測試片工作範圍之內的場所進入另一個溫度處在血糖測試片工作範圍之內的場所之後，在進行檢測前，請等待 30 分鐘。
- 當溫度低於 0°C (32°F) 或高於 50°C (122°F) 時，在此情況下，血糖測試儀不能進行檢測，而且 "Error" 符號將閃爍，同時，溫度計符號顯示在螢幕上。請將血糖測試儀轉移至溫度處在 10 ~ 40°C (50 ~ 104°F) 之間的环境中，然後在 30 分鐘之後重新進行檢測。



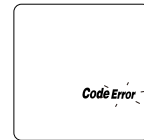
採樣錯誤

在血糖測試儀顯示 "☹" 之前，請不要把血滴塗抹在血糖測試片的血樣入口處。若執行此項操作，血糖測試儀將顯示 "Error" 和 "☹"，並發出 4 次 "嗶" 聲 (如果音量被打開)。請棄置該血糖測試片並用新血糖測試片重新檢測。



試片碼錯誤

此代表插入的試片置入方式錯誤或者不到定位。請重新按照指示插入試片。如果此時錯誤仍然發生，代表使用之試片，非正確之試片或是不屬於該地區用之試片，在確認您使用正確型號的試片和插入正確位置後，如果螢幕仍然出現 "Code Error" 錯誤訊息，請聯絡您當地的經銷商。



血糖測試儀故障

如果血糖測試儀無法啟動，請按以下步驟操作：

1. 打開電池蓋，拆下電池。(參考 "安裝電池")
 2. 等待 5 分鐘，然後更換瑞特血糖測試儀電池。
- 完成上述步驟後，血糖測試儀應該運作正常。如果不能運作，請聯繫您當地的華廣公司授權經銷商或華廣公司客服人員。

您可搭配使用瑞特RIGHTEST傳輸裝置與瑞特RIGHTEST血糖管理軟體 (Diabetes Management System, DMS) 將血糖檢測儀中的檢測結果傳輸到電腦，並透過瑞特RIGHTEST血糖管理軟體進行檢視、分析與管理您的血糖紀錄資料。您可以輕易地選擇合適的方式來呈現資料 (表格或圖形)，與分析結果 (趨勢圖、分布圖)。也可利用印表機將所需要的報表列印出來。

瑞特RIGHTEST血糖管理軟體是針對糖尿病患者貼心設計的管理軟體，協助您進行血糖紀錄資料的檢視、分析與管理，達到輕易了解並快速有效地管理您的血糖紀錄。同時適用於糖尿病專業醫療照護者與一般糖尿病病患使用。

欲瞭解瑞特RIGHTEST傳輸裝置與瑞特RIGHTEST血糖管理軟體 (Diabetes Management System, DMS) 訂購資訊或更多產品資訊，請聯繫您的客戶服務代表或至官方網站<http://www.bionime.com>查詢。

測量方法	氧化酵素電極感測器
測量範圍	10 ~ 600 mg/dL (0.6 ~ 33.3 mmol/L)
讀取時間	5秒
記憶容量	500筆測試結果含時間及日期
省電裝置	用戶最後一次操作後的2分鐘後或按住 "◎" 鍵4秒鐘
操作溫度	10 ~ 40°C (50 ~ 104°F)
操作相對濕度	10 ~ 90%
電力供應	2顆CR2032電池
電池壽命	約1000次檢測

血糖測試儀尺寸	90.6mm x 46mm x 16.5mm
---------	------------------------

血糖測試儀重量	53.0 ± 5g (含電池)
---------	-----------------

螢幕	LCD 螢幕
----	--------

顯示區域	47mm x 33.5mm
------	---------------

血糖測試儀保存條件	-10 ~ 60°C (14 ~ 140°F)
-----------	-------------------------

血樣	
----	--

血樣量	請詳閱血糖測試片說明書
血球容積	

血糖測試片保存條件	
-----------	--

瑞特血糖監測系統GM550符合ISO 15197: 2013標準的規範。

- 瑞特血糖測試片RIGHTEST GS550使用前請詳閱說明書(如血球容積、干擾物質等)。
- 在高於3275公尺(10,745 英尺)以上的海拔高度，可能會獲得不精確的測試結果。
- 為了避免對血糖測試儀的正常工作造成干擾，建議不要靠近強電磁輻射使用血糖測試儀。

保證


華廣生技公司提供您自購買瑞特血糖測試儀起5年的保固及維修，在保固期間內我們將會為您做免費的血糖測試儀維修及更換。

此保固僅提供於購買華廣生技公司原廠出品之瑞特血糖測試儀，如有經過人為損壞、改裝、篡改、毀損或濫用，我們則不提供以上的保固。

此項擔保僅適用於血糖儀的第一購買人。

請填妥並寄回附帶的保證卡給華廣生技公司當地授權代理商或經銷商，保固才得以生效。

使用符號的說明

 體外檢測用	 <small>廢電池請回收</small> 廢電池請回收	 批號	 勿重複使用
 生物危害	 製造業者	 溫度限制	
 保存期限	 查閱使用說明	 滅菌方法 / 放射線照射	