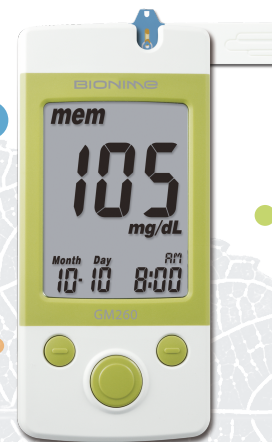


製造業者/醫療器材商名稱：華廣生技股份有限公司大慶廠  
製造業者/醫療器材商地址：台中市南區大慶街二段100號  
免付費客服電話：0800-371-688  
傳真：04-2261-7586  
Email: info@bionime.com  
http://www.bionime.com  
許可證字號：衛署醫器製字第003408號

101-3GM260-0U1  
TW  
發行日期：2022-09

GM260



**BIONIME**  
瑞特血糖監測系統

使用手冊  
RIGHTEST® GM260



感謝您選擇瑞特RIGHTEST GM260血糖監測系統。在檢測之前，請仔細閱讀本手冊。它為您提供了使用本產品所需的所有資訊。瑞特RIGHTEST GM260血糖測試儀只能與瑞特RIGHTEST GM260血糖測試片及葡萄糖品管液配合使用。使用其它測試片或品管液可能導致測量結果不準確。

建議對血糖進行定期監測。瑞特RIGHTEST GM260血糖測試儀量測精確且易於使用，是您可靠的糖尿病監控助手。

瑞特RIGHTEST血糖監測系統是由華廣生技股份有限公司專業製造，及其授權的代理分銷商銷售。

如果您對於我們的產品有任何的問題或意見，歡迎您撥打我們公司的免付費客服電話：0800-371-688，或與您當地的分銷商聯絡，我們將盡最大的努力為您提供協助及解決您的問題。

瑞特RIGHTEST血糖監測系統是專為體外診斷所設計 (我測試及專業使用皆可)，經由微血管取得之新鮮全血做測試，來量測血糖值，可自動探測編碼。瑞特RIGHTEST血糖監測系統是以扎針方式從指尖、手掌或手臂的微血管取得之新鮮全血做測試，經校正後提供與實驗室儀器量測值相當的讀值。您可就如何正確使用本系統諮詢您的保健醫師，我們的客服人員也可提供協助。

### 效能

瑞特RIGHTEST血糖測試儀搭配瑞特RIGHTEST血糖測試片，用於測量經由指尖、手掌或手臂採得之微血管全血的血糖值。本監測系統可協助使用者在家裡或臨床上監控血糖值。

**關於瑞特RIGHTEST血糖監測系統**

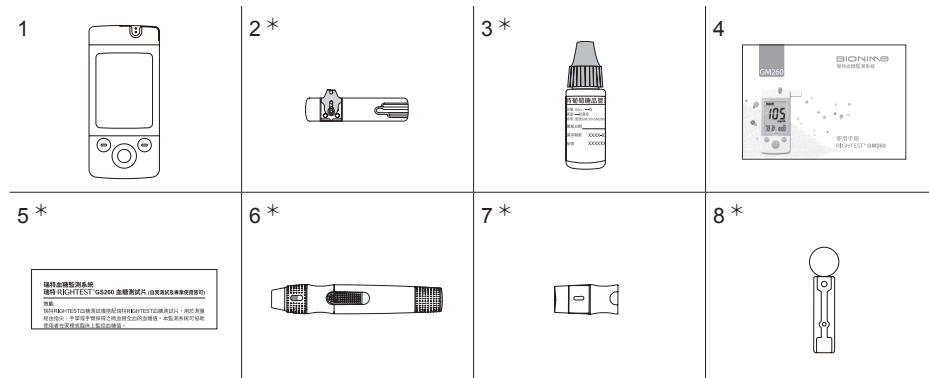
瑞特RIGHTEST血糖監測系統	6
瑞特RIGHTEST血糖測試儀	8
注意事項	12
瑞特RIGHTEST血糖測試片	14
<b>準備檢測</b>	
血糖測試儀啟動及電池更換	16
設置您的血糖測試儀 - 設定日期、時間及音量	18
開啟 / 關閉血糖測試儀	22
<b>檢測程式</b>	
進行血樣檢測	23
不同部位檢測 (AST)	27
觀察窗的外觀	29

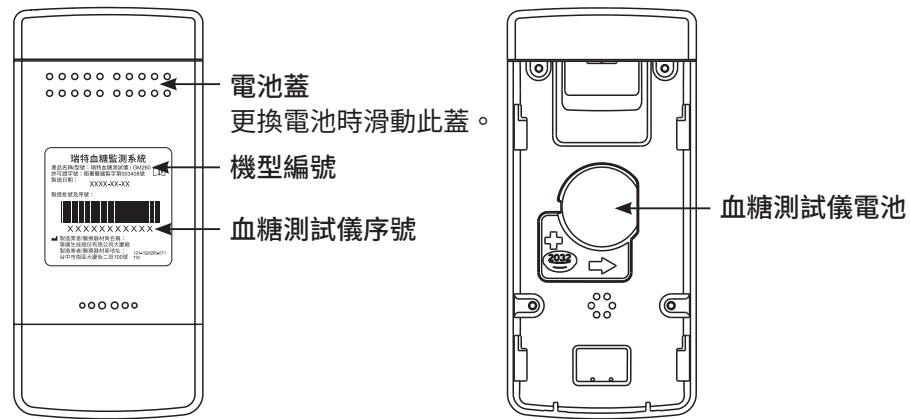
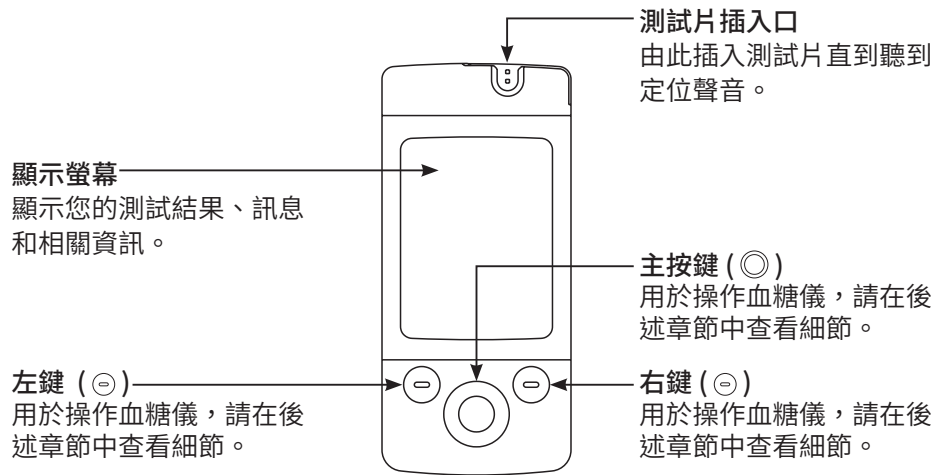
**品質控制**

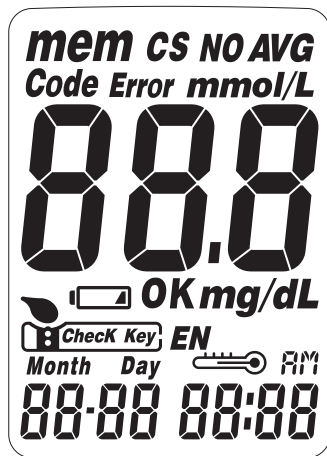
"Lo" (低) 和 "Hi" (高) 讀值	30
品質控制測試	31
<b>查看您的檢測記憶</b>	
進行品質控制測試	33
調閱檢測結果及平均值	35
維護與保養	38
<b>故障資訊和疑難排解</b>	39
<b>規格</b>	43
<b>限制</b>	45
<b>客戶服務</b>	46
<b>保證</b>	47


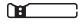


1. 瑞特RIGHTEST GM260血糖測試儀 (裝有1顆CR2032型電池)
2. 瑞特RIGHTEST GM260血糖測試片\*
3. 瑞特RIGHTEST葡萄糖品管液\* (衛部醫器製壹字第004952號)
4. 使用手冊
5. 瑞特RIGHTEST血糖測試片說明書\*
6. 瑞特RIGHTEST採血筆\* (衛署醫器製壹字第001990號)
7. 透明筆蓋\*
8. 採血針\* (衛署醫器陸輸壹字第000666號或衛部醫器陸輸壹字第003851號)
9. 攜帶包 (未顯示圖片)

\* 隨機種包裝不同所附物件會有所不同，部份機種可能未含該項物件。  
 註：內容物會依照活動或銷售通路的不同而調整。





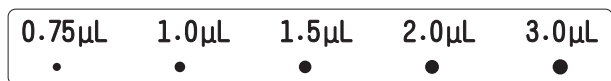


<b>mem</b>	表示存儲於記憶中的檢測結果		通知何時使用血樣
<b>NO AVG</b>	檢測結果不列入該筆平均值		已插入就定位
<b>AVG</b>	顯示結果的平均值	<b>Error</b>	表示有錯誤發生
<b>CS</b>	顯示品管液檢測結果	<small>Month Day</small> <b>88-88</b>	日期顯示
<b>mmol/L mg/dL</b>	檢測結果的單位		檢測過程中的環境溫度超出工作範圍
<b>88.8</b>	檢測結果	<b>AM</b>	表示時間 (12 小時制)
	電池電力低或者必須更換時發出警報	<b>88:88</b>	時間顯示
<b>OK EN Check Key Code</b>			僅用於生產

- 在使用瑞特RIGHTEST血糖監測系統檢測血糖前，請閱讀使用手冊。
- 瑞特RIGHTEST GS260血糖測試儀只能與瑞特RIGHTEST GS260血糖測試片以及葡萄糖品管液配套使用。使用其它測試片或品管液可能導致結果不準確。
- 瑞特RIGHTEST血糖監測系統專門用於自行檢測，不應用於診斷糖尿病。
- 瑞特RIGHTEST血糖監測系統尚未獲准用於新生嬰兒。因此，它的使用物件不包括新生嬰兒。
- 瑞特RIGHTEST血糖監測系統不用於動脈血檢測。
- 進入另一個溫度顯著不同的場所後，請等待30分鐘再進行檢測。
- 請注意：系統元件包含一些小部件，如測試片，它們可能會導致兒童噎食的危險。
- 防止血糖儀進水。切勿將血糖儀浸泡或放置在水中。

- 檢測用血樣的最小量為0.75 $\mu$ L：(•)

血樣量實例



我們建議的血樣量為0.75~3.0 $\mu$ L。超過3.0 $\mu$ L的血樣量過大。低於0.75 $\mu$ L的血樣量可能會導致檢測結果不準確。在這種情況下，請用新的測試片重新檢測。

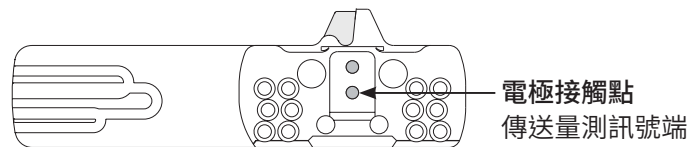
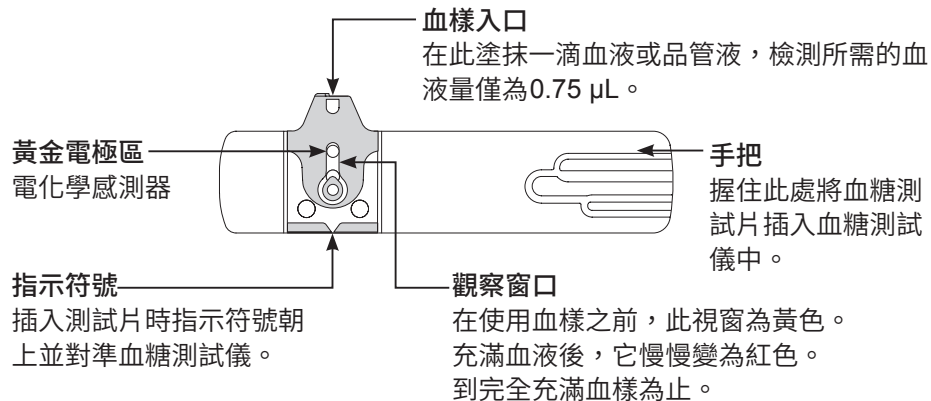
給保健專業人士的額外資訊

操作注意

1. 請使用拋棄式採血針具，並限單次使用。
2. 每一次測試結束後，應適當的清潔血糖機，去除感染源。
3. 為不同病患進行檢測時，應更換手套。

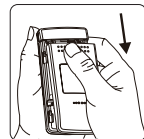


瑞特RIGHTEST GM260血糖測試儀必須與瑞特RIGHTEST GS260血糖測試片以及瑞特品管液配套使用。

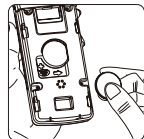


- ⚠ 注意事項：**
- 拿出血糖測試片後立即重新蓋上測試片罐的蓋子。
  - 不要再次使用血糖測試片。
  - 不要使用已過期的血糖測試片。
  - 記錄首次打開新的日期。測試片罐在開啓3個月後必須棄置。
  - 將血糖測試片存放於陰涼乾燥處(溫度為4~30 $^{\circ}\text{C}$ ，相對濕度小於90%)。切勿直接暴露於日照或高溫中。
  - 關於詳細資訊，請參看瑞特RIGHTEST GS260血糖測試片說明書。
  - 如果瑞特RIGHTEST血糖測試儀和測試片經歷過溫差大的環境(如由戶外進入室內)，在量測前請等待30分鐘。

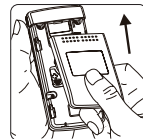
您的血糖測試儀在購買時就裝有1顆CR2032型3伏電池。正常情況下，新電池可以做約1000次的測試。按下主按鍵或插入一片新的血糖測試片即可啟動血糖測試儀。



1. 將血糖測試儀翻轉。  
按下並推動電池蓋即可將電池蓋卸下。



2. 安裝電池，確保電池以正確的方向放置。



3. 將電池蓋滑回原位置，直到電池蓋滴答一聲咬合到位。

4. 血糖測試儀將進行自行檢測。
5. 按任意鍵退出自檢並進入設置模式。
6. 電池更換後請設置時間和日期。參見 " 設置您的血糖測試儀 – 設置時間、音量及日期 "。檢測結果仍然存儲在記憶中。



**注意事項：**

- 請遵守當地的規章，正確棄置使用過的電池。

您可通過下述兩種方法進入設定模式：

### 1. 拆除電池

拆除電池後再重新裝上，多次按下主按鍵，直到螢幕上的信號消失，然後按照電池安裝步驟裝上電池。血糖測試儀將進行自行檢測。按下主按鍵退出自檢並進入設定模式。

### 2. 安裝電池

在電池安裝好後，首先按下主按鍵開啟血糖測試儀。然後按住主按鍵 7 秒鐘，直到聽到 " 嗶 " 的一聲，這表示您已經成功進入了設定模式。顯示螢幕將顯示設定資料。

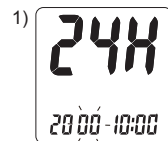


#### 注意：

- 當您按住主按鍵3秒鐘後，螢幕上的顯示消失，請不要在意。繼續按住主按鍵直到進入設定模式。
- 快速按下主按鍵可以改變設定。但是，如果您要返回時間模式，您必須先通過快速按主按鍵來完成所有的設定。

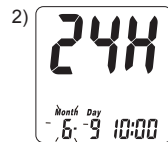
### 1. 年份設定

年份字元閃爍時，按左鍵或右鍵調整年份，然後按下主按鍵確認，並切換至月份設定。



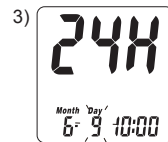
### 2. 月份設定

月份字元閃爍時，按左鍵或右鍵調整月份，然後按下主按鍵進行確認，並切換至日期設定。



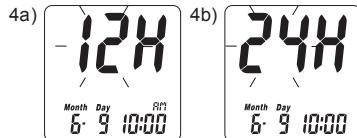
### 3. 日期設定

日期字元閃爍時，按左鍵或右鍵調整日期，然後按下主按鍵進行確認，並切換至時間設定。



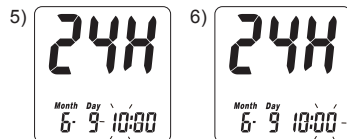
### 4. 12/24小時制時間格式選擇

時間格式閃爍時，按左鍵或右鍵進行調整，然後按下主按鍵確認並切換至小時設定。



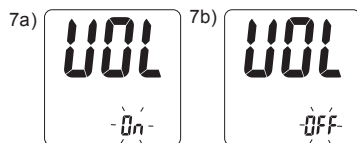
### 5. 小時設定

小時字元閃爍時，按左鍵或右鍵調整小時，然後按下主按鍵確認並切換至分鐘設定。



### 6. 分鐘設定

分鐘字元閃爍時，按左鍵或右鍵進行調整分鐘，然後按下主按鍵確認並切換至音量設定。

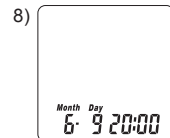


### 7. 音量設定

音量字元閃爍時，按左鍵或右鍵將其開啟或關閉，然後按下主按鍵確認。

### 8. 結束設定

設定完畢後，確認時可聽到 " 嗶 " 的一聲 (如果音量開啟)，所有的設定已儲存完成，螢幕將顯示時間模式 (如果音量被關閉，螢幕將直接顯示時間模式，沒有 " 嗶 " 音)。



#### 注意：

- 如果血糖測試儀在2分鐘內未進行任何設定，血糖測試儀將退出設定模式並自動關機。

### 1. 如何開啟血糖測試儀

按下主按鍵或插入一片血糖測試片。

### 2. 手動關機

如果您要關閉血糖測試儀，請按住主按鍵3秒鐘。

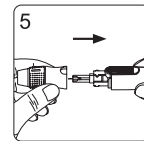
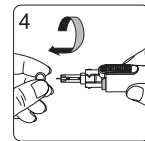
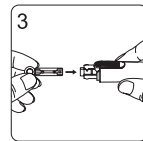
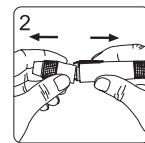
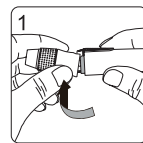
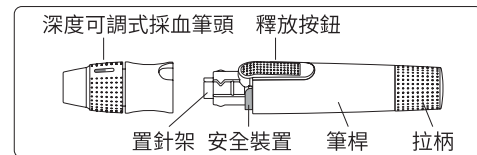
### 3. 自動關機

如果血糖測試儀在2分鐘內未進行任何操作，血糖測試儀將自動關機。

### 指尖採血

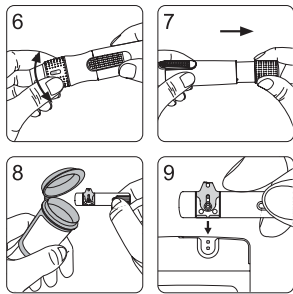
請先用肥皂及溫水清洗您的雙手並且完全擦乾您的雙手。溫暖您的雙手將有助於血樣的取得。按照以下的步驟指示，每一步驟相對應於相同之號碼圖示。

1. 一手握住採血筆頭，另一手握住筆桿。稍微向下施力，筆頭與筆桿分離後，再向兩側拉出。
2. 拉開採血筆頭。
3. 將採血針放入採血筆的置針架內。
4. 旋轉取下採血針保護蓋，並保留保護蓋。
5. 蓋回採血筆筆頭。



## 進行血樣檢測

6. 旋轉筆頭選擇扎入皮膚深度，以取得不同血量。深度設定是以個人皮膚狀況為基準：  
"▢" 為柔軟或較薄皮膚用；"▣" 為一般皮膚用；  
"▤" 為較厚皮膚用。
7. 一手握住採血筆，另一手將採血筆拉柄後拉到底，再放開拉柄。
8. 從血糖測試片罐中拿出一片新測試片，並立即蓋上血糖測試片罐的蓋子。
9. 將血糖測試片插入測試儀的測試片插口中，插入時血糖測試片的指示符號要朝下。血糖測試儀發出 "嗶" 的一聲，確認血糖測試片已插入 (如果音量已打開)。

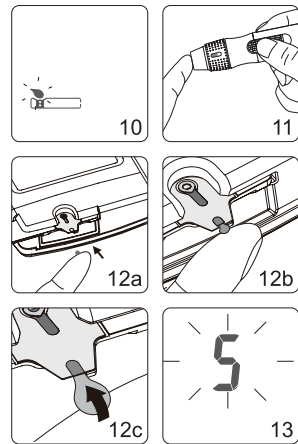


### 注意：

- 血糖測試儀可自動探測編碼，您無須在血糖儀顯示幕或測試片罐上查看編碼數。

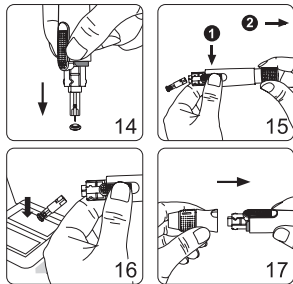
## 進行血樣檢測

10. 出現 "嗶" 的一聲，螢幕顯示一個血滴符號。現在您可以在2分鐘之內提供血樣。
11. 將採血筆對準並貼緊指尖以備採血，然後按下釋放按鈕進行採血。(建議最佳刺針位置為中指或無名指)
12. 將血滴接觸血樣入口，直到您聽到 "嗶" 的一聲 (如果音量已打開)且整個觀察窗充滿了血液為止。如果觀察窗沒有充滿血液，將無法進行檢測，請丟棄該血糖測試片並用一片新的血糖測試片重新檢測。
13. 在螢幕上您將看到倒數計時模式。5秒鐘後將顯示檢測結果。



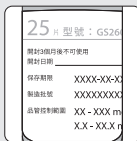
## 進行血樣檢測

14. 拉開採血筆頭，直接將採血針插入採血針保護蓋。
15. 先按住釋放按鈕，另一手將拉柄往後拉到底，可將採血針安全退出。
16. 將已使用過的採血針丟棄於不會刺傷他人的容器內。
17. 檢測完畢後，重新蓋回採血筆筆頭。



### 注意事項：

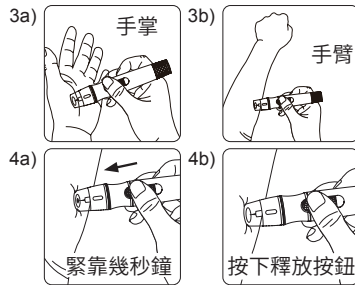
- 在您看到 "●" 出現之前，不要把您的血滴塗抹在測試片的血樣入口上。血糖測試儀正在進行自行檢測，如果您過早地塗抹血液，血糖測試儀將顯示 "●" 和 "Error"。請用新的測試片重新進行檢測。
- 記錄首次開啓新測試片罐的日期。測試片罐開啓3個月後，請丟棄該測試片罐。



## 不同部位檢測 - 手掌或手臂採血

1. 選擇透明筆蓋遵照第23頁上的步驟1至5進行操作。
2. 按摩手掌或手臂上的刺針區域若干秒鐘。
3. 按摩刺針區域後，立即將帶有透明筆蓋的採血筆緊靠手掌或手臂壓住。
4. 緊靠幾秒鐘後按下釋放按鈕。
5. 繼續緊靠手掌或手臂按住採血筆，並在幾秒鐘之內慢慢增加壓力直到血樣量足夠。
6. 遵照第24至26頁上的步驟9至17進行操作，丟棄已使用過的採血針，完成檢測。

## 不同部位檢測 (AST)

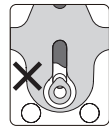




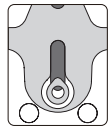
### 注意事項：

- 來自不同部位血樣的血糖檢測結果在某些情形下可能不盡相同，例如，在酒後、飯後或攝入胰島素後，您的血糖水準會迅速變化。
- 如果您要檢測血糖是否過低（低血糖），請不要在手掌或手臂上採血。
- 指尖血樣能比手掌或手臂血樣更快地顯示血糖的快速變化。
- 因為手臂的血液流速比指尖或手掌的血液流速慢，所以我們推薦：對於非指尖檢測部位，請使用帶有透明筆蓋的瑞特RIGHTEST採血筆。

確保您的血樣能夠覆蓋觀察窗的整個區域，這樣才能獲得準確的檢測結果。血樣不足將無法進行檢測。如果出現血樣不足的錯誤訊息，請用新的血糖測試片重新進行檢測。



血樣不足

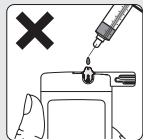


血樣足夠



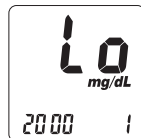
### 注意：

- 每次使用測試片時請查看印於血糖測試片罐上的到期日，切勿使用效期已過的測試片。
- 血糖測試片從瓶中取出後必須立即使用。
- 切勿重複使用測試片。
- 如果瑞特RIGHTEST血糖測試儀和測試片經歷過溫差大的環境（如由戶外進入室內），在量測前請等待30分鐘。
- 僅在測試片的血樣入口處提供血滴。
- 請不要把血樣滴入或直接用注射器注入血樣入口中。我們不推薦這樣操作，如此操作可能會污染血糖測試儀或引起損壞。

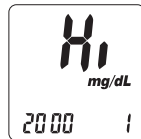




瑞特RIGHTEST血糖測試儀顯示範圍介於10和600 mg/dL之間。如果您的檢測結果低於10 mg/dL，"Lo" (低) 將出現在螢幕上。請用一片新測試片重新進行檢測。如果檢測結果仍然為"Lo" (低)，您應該立即聯繫您的專業醫師。



如果您的檢測結果超出本系統檢測範圍的上限 600 mg/dL，"Hi" (高) 將出現在螢幕上。請用一片新測試片重新進行檢測。如果檢測結果仍然為"Hi" (高)，您應該立即聯繫您的專業醫師。



### 注意：

- 如果您的血糖檢測結果異常高或低，或您懷疑您的檢測結果，請用一片新測試片重新進行檢測。您也可進行品質控制測試檢查您的血糖儀和測試片。如果您的檢測結果仍然異常高或低，請立即聯繫您的專業醫師。
- 如果您目前的症狀與您的血糖檢測結果不相符，而且您確信您是按照本手冊的所有說明進行操作的，請立即聯繫您的專業醫師。

請在瑞特RIGHTEST血糖監測系統品管液模式下使用品管液。如果檢測結果符合血糖測試片罐上的品管液控制範圍之內，表示瑞特RIGHTEST血糖監測系統通過了品質控制測試，並代表您的瑞特RIGHTEST血糖監測系統功能正常。

品管液控制範圍：



品管控制範圍	mg/dL
低濃度	28 ~ 48
一般濃度	76 ~ 102
高濃度	239 ~ 323

此品管液控制範圍值僅為參考範例，正確值請見血糖測試片罐標籤上之標示。

什麼時候應該進行品質控制測試？

在您想檢查您的系統是否工作正常的任何時候。

在您想練習檢測並確認正確程序的任何時候。

您的品管液檢測結果異常的可能原因：

- 您的品管液已過期或打開使用後已超過3個月。
- 您的測試片已過期。
- 您長時間地打開了測試片罐或品管液的蓋子。
- 測試的操作程序不正確。
- 血糖測試儀故障。

如果品管液檢測結果超出控制範圍外，您的瑞特RIGHTEST血糖監測系統可能功能不正常。請重新進行品質控制測試。如果品質控制測試結果仍然超出控制範圍外，請勿再使用瑞特RIGHTEST血糖監測系統檢測您的血糖，請聯繫華廣授權的經銷商或華廣客服人員。



### 注意事項：

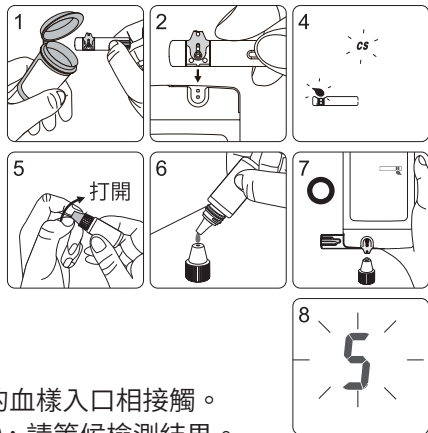
每次您打開一瓶新的品管液時，請在標籤上記下該瓶品管液的棄置日期。在開瓶後的3個月內或在印於標籤上的有效期（兩個日期中先來臨的那一個日期）之前，品管液都是有效的。

有效期範例



保存期限：YYYY-MM-DD

1. 從血糖測試片罐中取出一片新測試片，然後立即蓋緊罐蓋。
2. 將測試片插入測試片插入口中，插入時觀察窗朝上。
3. 當血滴符號閃爍時，按住主按鍵3秒鐘以上，直到 "CS" 符號出現。
4. 您將看見 "●" 符號和 "CS" 符號在螢幕上閃爍，提示您使用品管液。
5. 在打開瓶蓋之前，充分搖晃品管液瓶。然後將其打開，把瓶蓋放置在桌子上。
6. 將一滴品管液滴在瓶蓋的頂部。
7. 輕輕地使瓶蓋頂部的品管液與測試片上的血樣入口相接觸。
8. 當您聽見 "嗶" 的一聲 (如果音量已打開)，請等候檢測結果。螢幕將從5開始顯示倒數計時。

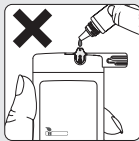


9. 重新蓋上品管液瓶的蓋子，將其旋緊。
10. 品管液檢測結果出現了。將其與印於測試片罐標籤上的品管液控制範圍進行比較。



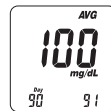
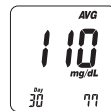
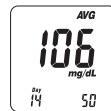
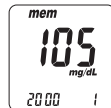
### 注意事項：

- 品管液檢測結果將和 "CS" 符號一起顯示在螢幕上並儲存於記憶值中，記憶值仍可被叫出。(但品管液檢測結果不會被計算於平均值內)
- 我們推薦的品管液檢測環境為15~40°C。
- 在 "☹" 和 "CS" 符號出現之前，請不要將品管液接觸測試片上的血樣入口，因為血糖測試儀此時仍處於內部檢查過程中。如果你這樣做，血糖測試儀將顯示 "☹" 和 "Error"，同時發出"嗶"音(如果音量已打開)。
- 不要將品管液直接滴入測試片的血樣入口中，測試片上的試劑可能會被吸入品管液中，並引起品管液變質，這樣做也可能污染血糖儀。
- 不要觸摸品管液瓶的頂尖，如果您已經觸摸了，請有水清潔。



瑞特RIGHTEST血糖測試儀能夠自動儲存500個檢測結果。如果您的血糖測試儀已經儲存了500個檢測結果，最近一次的檢測結果將替代最早的檢測結果。如需調閱您的檢測結果記憶，開啟血糖測試儀時不要插入測試片。

1. 按下主按鍵，從時間功能畫面切換至記憶功能畫面。您將在螢幕左上角處看見 "mem" (記憶) 符號。當您按下右鍵，您將看見最近的檢測結果。連續按下右鍵，早先的檢測結果將按歷史順序顯示。您將在螢幕的右下角處看見序號，在螢幕的左下角處看見年份，隨後是測量的日期和時間。**注意：右鍵用於以序號遞增次序查看檢測結果，左鍵用於以序號遞減次序查看檢測結果。序號 "1" 表示最近的檢測結果，而序號 "500" 表示最早的檢測結果。**
2. 為了查看記憶中的檢測結果，再次按下主按鍵，您將進入平均值功能畫面。按下右鍵，螢幕在右上角處顯示 "AVG" (平均值) 以及當天的平均值。連續按下右鍵，您可得到7天、14天、30天以及90天的血糖平均值。您將在螢幕的左下角處看見被計算的天數，在右下角處看見被計算的讀值個數。



## 3. 非平均計算設定及取消：

在該次檢測之後，您可以選擇不需要的或可疑的檢測結果，將它們從平均值計算中排除。在檢測完畢後，按住右鍵或左鍵直到 "NO AVG" (非平均) 在螢幕的右角處出現。繼續按住右鍵或左鍵並同時按下主按鍵，可以把該值確認為 "NO average" (非平均)。螢幕右上角的符號 "NO AVG" (非平均) 將標記出此值。如果您想取消這個非平均計算設定，首先按住右鍵或左鍵，直到 "AVG" (平均) 在螢幕右上角處出現。然後，同時再次按下主按鍵將這個非平均計算值確認為 "Average" (平均)。這個操作完成後，該值將恢復為不帶 "NO AVG" (非平均) 符號的正常值。

**注意：**

- 平均計算功能與時間設定有關。為了確保檢測結果平均值的顯示，您必須正確地設定時間，而且還有足夠的基於當前查詢時間的時距。以14天平均值為例，如果您當前的查詢時間為01/30，那麼您必須檢查您是否在1月30號之前的14天(包括今天)進行了血糖檢測。如果不是這樣，那麼14天的平均值將不顯示。
- 非平均計算功能僅在檢測模式下且獲得讀數值後才能工作。在記憶模式下，您不能設定或取消讀數值的非平均計算。

4. 快速查找：如果您想查看所有按順序自動顯示的值，首先進入記憶模式。然後按住左鍵或右鍵2秒鐘以上。(右鍵用於以從最近檢測到最早檢測的順序查找檢測結果，而左鍵用於以從最早檢測到最近檢測的順序查找檢測結果)。如果您想在任何時刻停止查找，僅需釋放按住的鍵。它將停止查找並顯示當前已顯示的值。您可用此方法找到您想查看的某個特定讀值。
5. 檢測後馬上讀值：如果您剛剛檢測完畢，按下主按鍵進入記憶功能畫面並查看最近的檢測結果。

**注意：**

- 您的品管液檢測結果不需選擇就被自動設為非平均計算，但仍能被調出。品管液檢測結果在記憶功能畫面下的顯示將帶有 "CS" 符號。

**注意事項：**

- 為了啟動平均計算功能，您必須設置時間和日期。
- "Lo" (低) 和 "Hi" (高) 檢測結果、品管液檢測結果以及不在正常溫度範圍 (<10°C, >40°C) 下得到的結果不用於平均值的計算。

### 維護

保持您的血糖測試儀和測試片遠離灰塵、水或任何其它液體。如果您不使用血糖測試儀，請將其存放在攜帶包中。如果血糖測試儀墜落或受損，在進行血糖檢測之前，請進行品質控制測試。

### 清潔與消毒

#### 清潔您的血糖機

- 先使用消毒紙巾或酒精棉片清除血糖機外部，並擦拭掉附著其上的血漬。
- 消毒您的血糖機
- 再取一張消毒紙巾或酒精棉片，對血糖機外部整體進行擦拭。  
(注意：一定要使用新的消毒紙巾進行消毒擦拭。)
- 血糖機保持擦拭後請靜置一分鐘，讓其自然風乾。  
(注意：採血筆的清潔與消毒流程同上述血糖機流程。)



#### 注意：

- 本產品已完成CaviWipes disinfecting towelettes清潔確效。
- 僅針對血糖機與採血筆進行外部的清潔與消毒。清潔與消毒時請勿取下電池蓋。

Er1 (故障 1) - 插入的血糖測試片已被用過或受損。請使用新的血糖測試片重新做測試。

Er2 (故障 2) - 血糖測試儀故障。請進行品質控制測試或重新安裝電池以查看血糖測試儀是否工作正常。

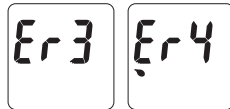
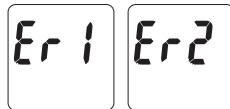
Er3 (故障 3) - 信號傳輸中斷，請重新進行檢測。

Er4 (故障 4) - 血量不足，請使用新的測試片重新做測試。

Er5 (故障 5) - 自動校正功能異常，請依下列程序再次確認



- (1) 將血糖測試片從血糖測試儀取下。
- (2) 手動關機 (按主按鍵3秒)。
- (3) 按下主按鍵開機。

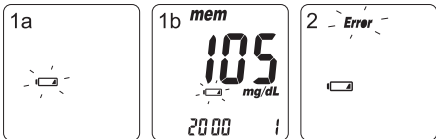
開機後若螢幕上沒有出現Er5，表示您的血糖測試儀功能正常，可以進行血樣檢測。





如果螢幕依然出現錯誤訊息，請聯繫您當地的華廣公司授權經銷商或華廣公司客服人員。

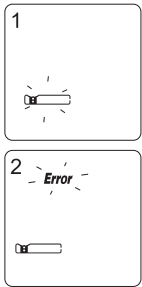
## 電池故障

1. 電池電量低時，"  " 符號閃爍，請儘快更換血糖測試儀電池，不過此時您仍然能夠進行檢測。
2. 當電池電力過低時，"  " 和 " **Error** " 符號閃爍，血糖試儀不能進行測試，請立即更換血糖測試儀電池。





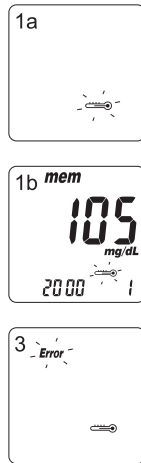
## 測試片錯誤

1. 當插入血糖測試片的方式錯誤，血糖測試儀螢幕會出現 "  " 閃爍，並發出 4 次 " 嗶 " 聲，此時請勿進行檢測作業，請將未使用過的血糖測試片，依正確的步驟重新插入血糖測試片至測試片插入口。
2. 依照正確的步驟插入試片後，如果螢幕上出現 "  " 與閃爍的 " **Error** " 符號，這表示GS260血糖測試片以錯誤的方式插入測試片插入口連續3次，請聯繫您請聯繫您當地的華廣公司授權經銷商或華廣公司客服人員。這個錯誤訊息也可能是您用了不正確的血糖測試片所導致，請再次確認您使用的是GS260血糖測試片。



為了獲得準確的檢測結果，請在 10 ~ 40°C (50 ~ 104°F) 之間進行檢測。

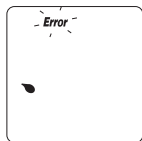
1. 當周邊溫度為 0 ~ 9°C (32 ~ 48°F) 或 41 ~ 50°C (106 ~ 122°F) 時，"  " 符號將閃爍 (1a)，此時您仍能進行檢測，但檢測結果僅供參考，因為這些溫度範圍下的檢測結果可能不準確。在記憶功能畫面中，這些值用 "  " 符號標記 (1b)。請在操作溫度範圍 (10 ~ 40°C 或 50 ~ 104°F) 之內的环境重新進行檢測。
2. 當您從操作溫度範圍外的場所進入操作溫度範圍內的場所之後，請等待 30 分鐘，再進行檢測。
3. 當溫度低於 0°C (32°F) 或高於 50°C (122°F) 時，在此情況下，血糖測試儀不能進行檢測，而且 " **Error** " 符號將閃爍，同時，溫度計符號顯示在螢幕上。請將血糖測試儀移至 10 ~ 40°C (50 ~ 104°F) 之間的环境中，然後在 30 分鐘之後重新進行檢測。



**採樣錯誤**

在血糖測試儀顯示 "●" 之前，請不要把血滴塗抹在血糖測試片的血樣入口處。

若執行此項操作，血糖測試儀將顯示 "**Error**" 和 "●"，並發出 "嗶" 聲 (如果音量被打開)。請棄置該血糖測試片並用新血糖測試片重新檢測。

**血糖儀故障**

如果血糖測試儀無法啟動，請按以下步驟操作：

1. 打開電池蓋，拆下電池。
2. 等待5分鐘，然後按照第16 ~ 17頁的說明 " 血糖測試儀啟動及電池更換 " 插上電池。

完成上述步驟後，血糖測試儀應該運作正常。如果不能運作，請聯繫華廣公司授權經銷商或華廣公司客服人員。

測量方法	氧化酵素電極感測器
血樣	微血管全血
血樣量	0.75 µL
測量範圍	10 ~ 600 mg/dL
讀取時間	5秒
記憶容量	500筆測試結果含時間及日期
省電裝置	用戶最後一次操作後的2分鐘後或按住 "◎" 鍵3秒鐘
操作溫度	10 ~ 40°C (50 ~ 104°F)
操作相對濕度	10 ~ 90%

血球容積	30% ~ 57%
電力供應	1 顆 CR2032 電池
電池壽命	大約 1000 次測試
血糖測試儀尺寸	98mm x 45mm x 16.5mm
血糖測試儀重量	55.0 ± 5g (含電池)
螢幕	LCD 螢幕
顯示區域	46mm x 33.5mm
血糖測試儀保存條件	-10 ~ 60°C (14 ~ 140°F)
血糖測試片保存條件	4 ~ 30°C (39 ~ 86°F), < 90% 相對濕度

瑞特血糖監測系統GM260符合ISO 15197:2013標準的規範。

- 瑞特RIGHTEST血糖監測系統不可用於血清或血漿檢測。
- 在海拔為3,048米(10,000英尺)以上的高處得到的檢測結果可能不準確。
- 嚴重脫水和過分失水可能導致檢測結果偏低。
- 瑞特RIGHTEST血糖監測系統尚未獲准用於新生嬰兒。
- 使用前，請詳閱瑞特血糖測試片GS260說明書(內含血樣、血球容積、干擾物質等相關訊息)。













**注意：**

- 為了避免對血糖測試儀的正常工作造成干擾，建議不要靠近強電磁輻射使用血糖測試儀。
- 建議保持血糖測試儀遠離灰塵、水或任何液體。



我們真誠地希望為我們的客戶提供全面周到的服務。請閱讀所有的說明以確保您能夠正確地操作此款血糖測試儀。如果您有任何疑問，或您的瑞特RIGHTEST血糖監測系統出現了問題，請聯繫華廣公司授權經銷商或華廣公司客服人員。

### 使用符號的說明

 IVD	體外檢測用		製造業者		生物風險		電池回收
 LOT	批號		保存期限		勿重複使用		查閱使用說明
	溫度限制		滅菌方法 / 放射線照射				

華廣生技公司提供您自購買瑞特RIGHTEST血糖測試儀起5年的保固及維修，在保固期間內我們將會為您做免費的血糖測試儀維修及更換。

此保固僅提供於購買華廣生技公司原廠出品之瑞特RIGHTEST血糖測試儀，如有經過人為損壞、改裝、篡改、毀損或濫用，我們則不提供以上的保固。

此項擔保僅適用於血糖儀的第一購買人。

請填妥並寄回附帶的保證卡給華廣生技公司當地授權代理商或經銷商，保固才得以生效。