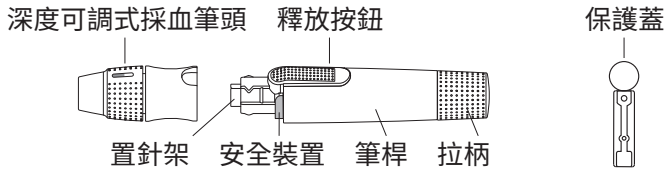


瑞特採血筆(未滅菌)使用說明書 RIGHTEST Lancing Device GD500

一次使用的採血針



採血筆是為單一個人使用，並且可以重覆使用之採血筆。它可以自動地將採血針刺入指尖並立即撤回取得微血管血樣，供血糖監測或其它需求1~2滴血樣之測試用。可調整注入深度的設計，使用者可依個人皮膚厚度的不同，選擇適合的注入深度。

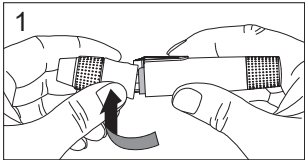
特點：

- 本採血筆有特殊的安全裝置，拉開筆頭時，置針架已定位於可裝針狀態，可防止因誤擊釋放鈕而被採血針所刺傷。
- 本採血筆具拉柄退針設計，可避免移除使用過之採血針時被刺傷。(請參照步驟圖9)
- 精確與穩定的筆身結構使採血針在作動時不會晃動，減少採血之疼痛。
- 適當之彈力與拉力，方便使用者使用。
- 新穎之採血深淺辨識設計，方便使用者調整。

注意事項：

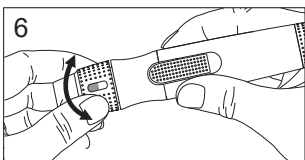
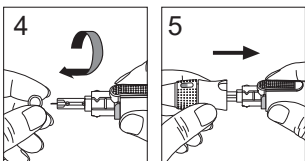
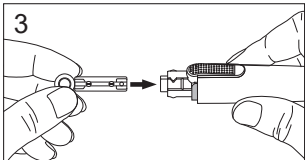
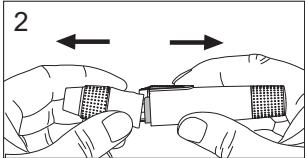
- 安裝採血針於採血筆或打開採血筆筆蓋時，請小心避免被針刺傷。
- 採血筆是為單一個人使用。為了避免接觸之污染，請不要多人共用採血筆。
- 除了圖示操作步驟外，請勿自行拆解採血筆。
- 儲存環境 -10°C ~ 60°C (14°F ~ 140°F)。

警告：採血筆包含小零件，有可能對小孩造成窒息之危險，請勿吞食。

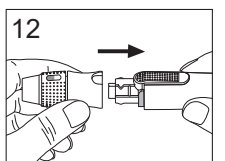
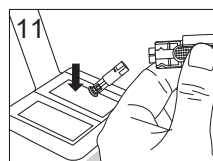
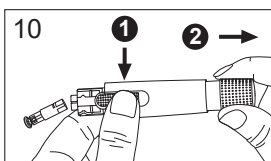
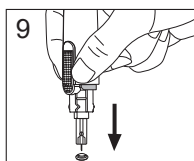
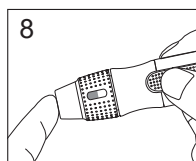
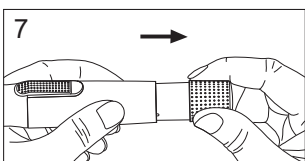


使用方式：

請先用肥皂及溫水清洗您的雙手並且完全擦乾您的雙手。
溫暖您的雙手將有助於血樣的取得。
按照以下的步驟指示，每一步驟相對應於相同之號碼圖示。



1. 一手握住採血筆頭，另一手握住筆桿。
2. 稍微向下施力，筆頭與筆桿分離後，再向兩側拉出。
3. 將新採血針放入採血筆的置針架內。
4. 旋轉取下採血針保護蓋，並保留保護蓋。
5. 壓回關上採血筆筆頭。
6. 旋轉筆頭選擇深度並確認選定深度對準視窗，以便取適合血量。深度設定是以個人皮膚狀況為基準：
" IIII " 為柔軟或較薄皮膚用；
" IIIII " 為一般皮膚用；
" IIIIIII " 為較厚皮膚用。
7. 一手握住採血筆，另一手將採血筆拉柄後拉到底，採血筆將會扣起釋放按鈕。放開拉柄，此時拉柄會自動回到原本接近釋放按鈕的位置。
8. 將採血筆對準並貼緊指尖以備採血，然後按下釋放按鈕進行採血 (建議最佳刺針位置為中指或無名指)。
9. 拉開採血筆頭，不要碰觸採血針，握住採血筆直接將採血針朝採血針保護蓋按下。
10. 先按住釋放按鈕，另一手將採血筆拉柄往後拉到底，可將已蓋上保護蓋的採血針安全退出。
11. 將已使用過的採血針丟棄於不會刺傷他人的容器內。
12. 蓋回採血筆筆頭。



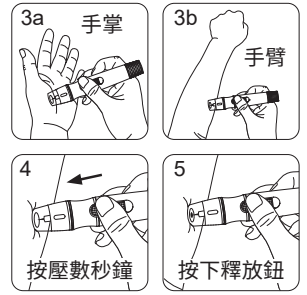
清潔：

我司使用含異丙醇為主要成分的紙巾作為測試的材料 (製造商 Metrex，品牌 CAVIWIPES)。

1. 使用乾淨消毒紙巾擦拭採血筆的表面灰塵、血液或其他污漬。
2. 再取新的乾淨消毒紙巾徹底擦拭採血筆 (步驟 1. 應已徹底清除表面灰塵、血液或其他污漬)。
3. 靜置採血筆 2 分鐘待乾。

不同部位-手掌或手臂採血

1. 為進行不同部位採血，請換置透明筆蓋，關於筆蓋的卸除與安裝請參考步驟 1 至 5 進行操作。
2. 按摩手掌或手臂上的刺針區域若干秒鐘。
3. 按摩刺針區域後，立即將帶有透明筆蓋的採血筆緊靠手掌或手臂。
4. 然後按下釋放按鈕。
5. 繼續緊靠手掌或手臂按住採血筆，並在幾秒鐘之內慢慢增加壓力直到血樣量足夠。



保證：

採血筆產品可耐 6000 次使用（一天如使用5次可連續用3年）。華廣生技公司保固自購買日起二年。對於製造者在原料上、製程上的不良及在一般使用狀況下受損或故障，我們將會免費為您做採血筆之維修及更換。此保證並不包括使用上的錯誤或濫用。此保證提供您合法的權利及其他在法律範圍下的合法權利。

客戶服務：

我們誠懇地希望能夠提供所有的客戶完整及貼心的服務，請閱讀所有的相關指示，以確保您能夠依正確的測試步驟操作。如有任何疑問或建議，歡迎您隨時撥我們的免付費客服電話：0800-371-688，或發電子郵件到 info@bionime.com 與我們連絡。

符號說明：

批號 製造日期 醫療設備 製造業者 溫度限制 查閱使用說明

瑞特採血筆(未滅菌)許可證字號：衛署醫器製壹字第001990號

BIONIME

製造業者/醫療器材商名稱：華廣生技股份有限公司大慶廠
製造業者/醫療器材商地址：台中市南區大慶街二段100號
免付費客服電話：0800-371-688
Email: info@bionime.com
<http://www.bionime.com>

瑞特採血針(滅菌)使用說明書 RIGHTEST Lancet (Sterile)

本產品可適用於許多品牌採血筆，相關搭配性請見各採血筆說明。

注意事項：

- 本產品為滅菌產品，有效期限請見包裝。
- 保護蓋受損時請勿使用。
- 本產品為一次性產品不可重複使用。
- 請勿留置用過採血針於採血筆中。
- 使用過的採血針請丟棄於不會刺傷他人或感染廢棄物的容器。

警告：採血針可能對小孩造成吞食之危險。

客戶服務：請參考採血筆內容。

符號說明：

製造日期 醫療設備 製造業者 包裝如有破損，不得使用
 批號 查閱使用說明 勿重複使用 滅菌方法/放射線照射

許可證字號：衛部醫器陸輸壹字第004431號

製造業者
SteriLance Medical (Suzhou) Inc.
No.168 PuTuoShan Road, New District,
215153 Suzhou, Jiangsu, China

進口商：華廣生技股份有限公司大慶廠
台灣台中市南區大慶街二段100號
免付費客服電話：0800-371-688
Email: info@bionime.com
<http://www.bionime.com>

發行日期: 2024-04
101-3GD500-2M4
TW